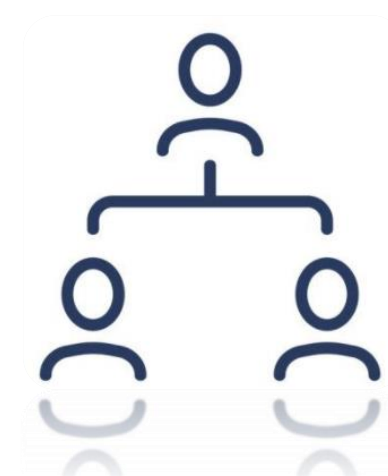


LES PROJETS NATIONAUX

Par **Ouarda BOUDRA**, membre jeune du Comité Français de Mécanique des Sols et de Géotechnique (CFMS Jeune)
avril 2022



L'innovation française en géotechnique est représentée par quelques Projets Nationaux résumés dans ce poster.
L'Institut pour la Recherche et l'Expérimentation en génie civil (IREX) est l'organisme qui assure la gestion administrative et financière, le suivi et la diffusion des résultats pour un Projet National.



	Durée	Direction	Partenaires	Budget	Publications majeures
Clouterre I	1986 – 1990	Le Comité de Direction était présidé par R. SOULAS et un Comité Scientifique de 17 membres était présidé par François SCHLOSSER. La Direction du Projet était assurée par R. SOULAS, R. ARIS, François SCHLOSSER et Claude PLUMELLE	21 membres, notamment 7 organismes publics, 3 maîtres d'ouvrage publics et privés, ainsi que 11 entreprises.	3,15 M€	« Recommandations CLOUTERRE 1991 pour la conception, le calcul, l'exécution et le contrôle des soutènements réalisés par clouage des sols ».
Clouterre II	1995 – 1999	<i>Président</i> : François SCHLOSSER (Terrasol) <i>Directeurs scientifiques et techniques</i> : Roger FRANK (CERMES-ENPC), Claude PLUMELLE (CEBTP et CNAM) et Philippe UNTERREINER (CERMES-ENPC).	Les partenaires ont été au nombre de 19 parmi lesquels il faut souligner a participation importante de la Federal Highway Administration aux Etats-Unis.	1,57 M€	« Additif 2002 aux recommandations CLOUTERRE 1991 » et 22 rapports internes.
FOREVER	1993 – 2001	<i>Président</i> : Henri CYNA (Président honoraire de Cofiroute) <i>Directeurs scientifiques et techniques</i> : François SCHLOSSER (Terrasol), Roger FRANK (CERMES/ENPC-LCPC)	22 membres, notamment 2 partenaires étrangers: Federal HighWay Administration (FHWA – Etats-Unis) et l'université de Canterbury (Nouvelle-Zélande).	5,09 M€	« Synthèse des résultats et recommandations du Projet National sur les micropieux » et 70 rapports et articles.
TUBA	1993 – 1996	<i>Président</i> : Jean-Yves LE VEN (Port Autonome de Bordeaux) <i>Directeurs scientifiques et techniques</i> : Pierre VERGOBBI, Alain PUECH	24 membres participent au projet TUBA.	0,3 M€	La « Procédure pratique » a été adressée aux services maritimes et fluviaux de l'Equipement,
ASIRI	2006 – 2012	<i>Président</i> : François SCHLOSSER (Expert-consultant) <i>Vice Président</i> : Olivier COMBARIEU (Expert) <i>Directeur technique</i> : Bruno SIMON (Terrasol) <i>Suivi IREX</i> : Georges CASAR	35 membres entre entreprises et écoles sont partenaires du projet ASIRI.	2,39 M€	« Recommandations pour la conception, le calcul, l'exécution et le contrôle des ouvrages sur sols améliorés par inclusions rigides verticales » et 9 thèses,
SOLCYP	2008 – 2017	<i>Président</i> : Alain PECKER <i>Directeur scientifique et technique</i> : Alain Puech (FUGRO)	19 membres entre entreprises et écoles sont partenaires du projet SOLCYP.	4,6 M€	« Recommandations pour le dimensionnement des pieux sous chargements cycliques »
ASIRI +	2019 – en cours	<i>Président</i> : Bruno SIMON (Terrasol) <i>Directeurs scientifiques et techniques</i> : Laurent Briançon (INSA Lyon) et Luc Thorel (Université Gustave Eiffel)	43 organismes sont partenaires du Projet National ASIRI+.	2 M€	

Sans oublier les autres projets nationaux non présentés dans ce poster : ERINOH, ARSCOP, etc.

Pour plus d'informations, voir le rapport affilié *Les Projets Nationaux*.